

# Sabroe ChillPAC™ refrigeratori di liquido

Chillers ad ammoniaca estremamente compatti dotati di compressori a pistoni, potenza frigorifera da 100 kW a 1.400 kW.

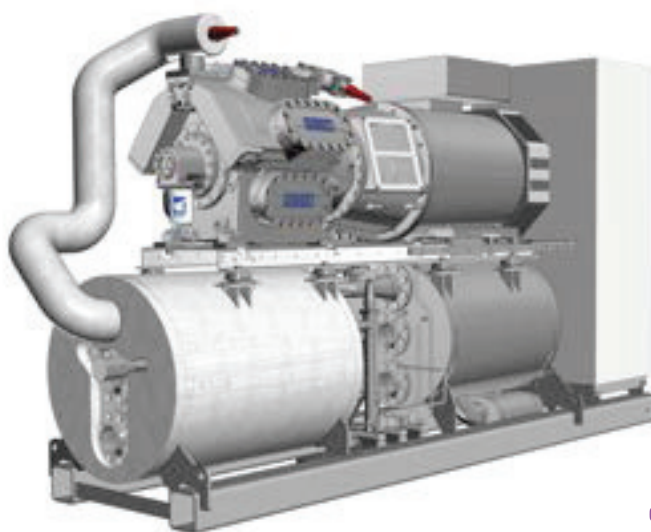
I chillers ad ammoniaca ChillPAC presentano un formato ultra-compatto, così stretto che possono anche passare attraverso una porta normale. Ciò si ottiene con evaporatore e condensatore estremamente compatti del tipo "shell and plate", separatore dell'olio e sistema di controllo tutti completamente integrati in un design unico resistente alle vibrazioni.

Ciò significa che le unità ChillPAC forniscono una capacità di refrigerazione eccezionale - sfruttando appieno i diversi modelli di compressori a pistoni Sabroe ultra-affidabili - occupando solo uno spazio minimo. Questo rende le unità ChillPAC ideali in installazioni in cui lo spazio è limitato, e dove ci sono restrizioni alla carica di refrigerante utilizzato.

I refrigeratori ChillPAC sono più convenienti se dotati di un azionamento a velocità variabile (VSD) che rende facile adattarsi a circostanze mutevoli e ad esigenze operative differenti.

## Gamma

Ci sono 20 diversi modelli nella gamma standard ChillPAC, con capacità che vanno da 90 kW a 1398 kW.



ChillPAC 108

## Vantaggi

Unità assemblate in fabbrica, pre-testate, basate sui compressori a pistoni Sabroe conosciuti in tutto il mondo per la loro affidabilità

Il design eccezionalmente compatto e l'esecuzione completamente integrata portano come risultato a un ingombro che è meno della metà rispetto a chiller costruiti su misura

Raffreddamento indiretto e semplice sistema di evaporazione ad allagamento, utilizzando solo il refrigerante naturale ammoniaca (R717)

COP eccezionali e straordinarie prestazioni a carico parziale

Carica di refrigerante inferiore del 50% rispetto ai chiller tradizionali, a causa del particolare design di condensatore/evaporatore

## Benefici

Facile pre-commissioning rende l'installazione e il rodaggio sia più veloci sia più economici. Prove di collaudo in fabbrica (FAT) disponibili (come opzione)

Importanti risparmi sia di peso e di spazio, con conseguente riduzione dei costi di installazione. Bisogno molto minore di costose sale macchine separate

Maggiore sicurezza e affidabilità straordinaria

Maggiore effetto frigorifero da una piccola carica di refrigerante, e distribuzione ottimale del carico su tutta la gamma di capacità

Maggiore produttività per carica di refrigerante (kW/kg refrigerante), costo unitario inferiore e costi di installazione inferiori.

## Opzioni

- Azionamento a velocità variabile (VSD)
- Soft-starter o avviamento stella/triangolo
- Desurriscaldatore
- Sottoraffreddatore
- Condensatore esterno
- Pannello di controllo montato separatamente
- Modelli S e L: 1.800 rpm a 60 Hz o VSD.
- Prove di collaudo in fabbrica (FAT).
- Sistema di riscaldamento per funzionamento in pompa di calore a bassa temperatura
- Ricircolo per elevata differenza di temperatura

**Refrigeratori di acqua (acqua: ingresso 12°C, uscita 7°C)**

Tipo	Potenza frigorifera	Motore elettrico	Carica R717	Peso a secco	Dimensioni in mm			Pressione sonora
	kW	kW	kg	kg	Lungh.	Largh.	H	dB(A)
ChillPAC 34	139 *	27	13	2000	2900	1000	2000	70
ChillPAC 26	177 *	33	14	2050	2900	1000	2000	71
ChillPAC 36	205 *	40	14	2100	2900	1000	2000	70
ChillPAC 28	234 *	45	15	2150	2900	1000	2000	73
ChillPAC 38	276 *	55	16	2350	2900	1000	2000	74
ChillPAC 104 S-A	233	45	14	2301	2900	1000	2000	78
ChillPAC 104 L-A	294	55	15	2410	2900	1000	2000	79
ChillPAC 106 S-A	346	75	17	2727	2900	1000	2000	79
ChillPAC 104 E-A	357	75	17	2652	2900	1000	2000	79
ChillPAC 106 L-A	440	90	21	2950	2900	1000	2000	80
ChillPAC 108 S-A	464	90	22	3060	2900	1000	2000	80
ChillPAC 106 E-A	536	110	24	3225	3100	1000	2000	81
ChillPAC 108 L-A	588	110	26	3526	3100	1000	2000	82
ChillPAC 112 S-A	690	132	29	4315	4000	1000	2200	82
ChillPAC 108 E-A	715	132	30	3880	3300	1000	2000	82
ChillPAC 112 L-A	878	160	36	4738	4500	1000	2200	83
ChillPAC 116 S-A	921	200	37	5044	4500	1000	2200	83
ChillPAC 112 E-A	1066	200	41	5196	4600	1000	2200	83
ChillPAC 116 L-A	1167	250	45	5556	4700	1000	2200	83
ChillPAC 116 E-A	1398	315	49	5878	5000	1000	2200	84

**Refrigeratori di acqua glicolata (glicole etilenico 30 %: ingresso -4°C, uscita -8°C)**

Tipo	Potenza frigorifera	Motore elettrico	Carica R717	Peso a secco	Dimensioni in mm			Pressione sonora
	kW	kW	kg	kg	Lungh.	Largh.	H	dB(A)
ChillPAC 26	90 *	30	13	2000	2900	1000	2000	70
ChillPAC 36	105 *	33	13	2050	2900	1000	2000	72
ChillPAC 28	119 *	37	14	2100	2900	1000	2000	73
ChillPAC 38	139 *	45	15	2250	2900	1000	2000	73
ChillPAC 104 S-C	116	37	13	2253	2700	1000	2000	78
ChillPAC 104 L-C	150	55	15	2378	2900	1000	2000	79
ChillPAC 106 S-C	172	55	15	2505	2900	1000	2000	79
ChillPAC 104 E-C	185	75	17	2586	2900	1000	2000	79
ChillPAC 106 L-C	222	75	18	2701	2900	1000	2000	80
ChillPAC 108 S-C	227	75	18	2766	2900	1000	2000	80
ChillPAC 106 E-C	272	90	20	2866	2900	1000	2000	80
ChillPAC 108 L-C	295	110	22	3091	3100	1000	2000	82
ChillPAC 112 S-C	339	110	24	3696	3800	1000	2200	82
ChillPAC 108 E-C	363	132	25	3523	3300	1000	2000	82
ChillPAC 112 L-C	440	160	29	4290	4200	1000	2200	83
ChillPAC 116 S-C	450	160	29	4390	4200	1000	2200	83
ChillPAC 112 E-C	544	200	35	4733	4300	1000	2200	83
ChillPAC 116 L-C	586	200	37	4898	4300	1000	2200	83
ChillPAC 116 E-C	718	250	43	5322	4300	1000	2200	83

Condensatore: ingresso acqua 30°C, uscita 35°C.

I dati sopra riportati sono validi solo per le temperature e condizioni operative indicate.

Capacità nominale a 1500 giri/min.

\* Capacità nominale a 1800 giri/min.

Livelli di pressione sonora in campo libero su piano riflettente e a un metro di distanza dall'unità.

A = Applicazione condizionamento (temperatura superiore a 0°C)

C = Applicazione refrigerazione (temperatura inferiore a 0°C)

**Conformità**

Tutti i gruppi refrigeratori Sabroe sono pienamente conformi con i principali codici di progetto internazionali applicabili e le specifiche stabilite dalle più comuni società di classificazione. L'approvazione in conformità ad altri requisiti tecnici, specifiche normative nazionali o requisiti di altre società di classificazione è disponibile su richiesta.

Tutte le informazioni sono soggette a modifica senza preavviso.