

UBWE

the NEW chiller



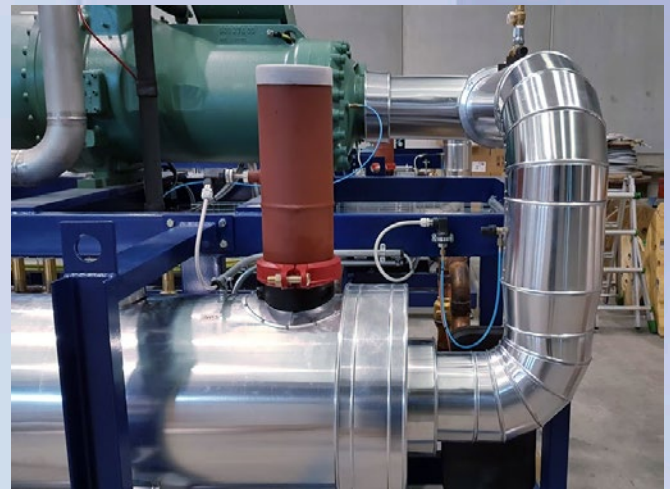
F-GAS FRIENDLY*
ENERGY SAVING**

 **Marchitelli®**

CENTRALI e COMPONENTI per la REFRIGERAZIONE INDUSTRIALE



I nuovi chiller UBWE rispondono alle più attuali esigenze di raffreddamento liquidi di processo (glicole etilenico/propilenico, Hycool, Temper ecc..) fino alla temperatura di -18°C con l'utilizzo di refrigeranti a basso GWP senza limitazioni F-GAS (*) e con elevati rendimenti energetici (**) con COP fino a 3.1⁽¹⁾.



I chiller UBWE sono equipaggiati con compressori semiermetici a vite di tipo compatto con separatore olio integrato, scambiatori a fascio tubiero a basso Δt , valvole termostatiche elettroniche stepless.

I chiller possono essere dotati di uno o più inverter per modulare la capacità refrigerante in base al carico effettivo ottenendo un ulteriore sensibile risparmio energetico.

Il controllo e la gestione avvengono tramite PLC (Siemens o altra primaria marca) con software appositamente studiati è già testati in campo in numerose e differenti applicazioni con uscite in Profibus o Profinet per adeguarsi a qualsiasi tipo di realtà industriale.

⁽¹⁾ R513A @ $-12/+35^{\circ}\text{C}$ eco – EG35% @ $-4/-8^{\circ}\text{C}$ – H20+EG10% @ $+29/+32^{\circ}\text{C}$



The new UBWE chillers match the most updated needs of industrial brines cooling (Ethylene or Propylene Glycol, Hycool, Temper a.s.o.) till -18°C using low GWP refrigerants with no F-GAS limitation (*) and with high COP (**) up to $3.1^{(1)}$.



UBWE brine chillers are equipped with compact semi-hermetic screw compressors with integrated oil separator, S&T heat exchanger with small Δt , stepless electronic expansion valves. The chillers are designed with one or more drives to get additional energy saving if required.

Control panels are built-up with PLC (SIEMENS or other main brands) with dedicated software already tested in various application, with Profibus or Profinet data communication in order to interface with any industrial existing industrial plant.

Il controllo e la gestione avvengono tramite PLC Siemens con software appositamente studiati è già testati in campo in numerose e differenti applicazioni con uscite in ModBus®, Ethernet e Profinet per adeguarsi a qualsiasi tipo di realtà industriale.

⁽¹⁾ R513A @ $-12/+35^{\circ}\text{C}$ economized – EG35% @ $-4/-8^{\circ}\text{C}$ – H2O+EG10% @ $+29/+32^{\circ}\text{C}$



CENTRALI e COMPONENTI per la REFRIGERAZIONE INDUSTRIALE

www.marchitelli.it

Marchitelli Termodinamica srl, Via Colombo 23/b
24046 Osio Sotto (BG) ITALY • P.IVA 02 01071130163
tel +39.035.807054 email marchitelli@marchitelli.it